

1. Činnosť a popis produktu

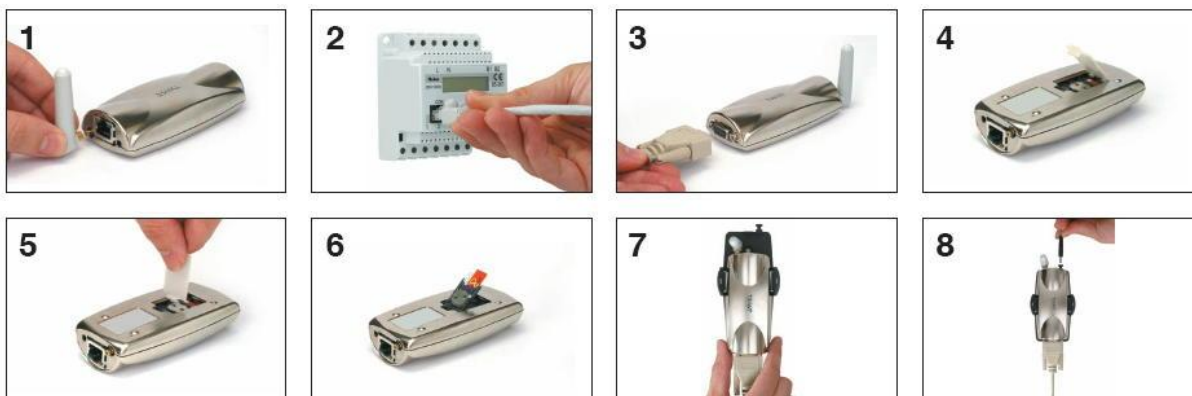
Pripojením SMS modemu na systém Nikobus je možné vytvoriť SMS spojenie (odosielanie a prijímanie SMS správ). Tento modem stačí vybaviť SIM kartou (paušálnou alebo predplatenou). V systéme Nikobus pracuje SMS modem iba v spojení s PC-Logic (50-201).

2. Aktivácia SMS modemu

Pri inštalácii musíme pripojiť SMS modem na PC pomocou sériového kábla, ktorý je súčasťou dodávky. Nasledovne je potrebné sledovať postup uvedený v Nikobus software. (Viac v kapitole 12.4. Manuál Nikobus software) Okrem iného treba zadať PIN kód konkrétnej SIM karty. Software Nikobus určený na programovanie SMS modemu je dodávaný spolu s PC-Logic (50-201).

3. Inštalácia:

1. Zasuňte anténu mobilného telefónu do SMB konektoru modemu.
2. Dátový kábel s konektorom RJ-12 pripojte na PC-Logic.
3. Potom pripojte druhý koniec dátového kábla sériovým konektorom na SMS modem a dobre dotiahnite skrutky.
4. Otvorte kryt na spodnej strane SMS modemu.
5. Pomocou tohto krytu odskrutkujte bezpečnostný kryt.
6. Držiak SIM karty vyklopte nahor, a zasuňte SIM kartu tak, aby kovové kontakty smerovali nadol.
7. Prístroj opäť uzavrite a SMS modem vložte do určeného držiaku.
8. Na záver pripojte napájací zdroj k SMS modemu a zasuňte ho do zásuvky.



4. Technické údaje a rozmery

- integrovaný dvojpásmový GSM telefón
- napájacie napätie: 5V DC \pm 20%
- teplota prostredia: od -20°C do +55°C
- mechanická špecifikácia:
 - rozmery: V 114 x Š 52 x H 27mm
 - V 118 x Š 52 x H 56mm (s anténou)
 - V 175 x Š 52 x H 56mm (s anténou a káblom)
 - montáž: držiak
 - hmotnosť: 92g
- dátový kábel k PC-Logic-u (konektor RJ12) <====> SMS modem (sériový konektor)

5. Zákonné ustanovenia

- Pred montážou a uvedením do prevádzky si pozorne prečítajte celý návod na používanie.
- Inštalácia môže byť vykonaná výlučne len kvalifikovanou osobou v súlade s platnými predpismi.
- Dodajte užívateľovi tento návod na používanie. Musí byť priložený k záznamom o elektrickej inštalácii a dodaný každému novému majiteľovi. Návod na používanie je dostupný aj na našej internetovej stránke www.niko.sk.
- Pri inštalácii musíte okrem iného zohľadniť nasledovné:
 - platné zákony, normy a predpisy.
 - technické pomery v čase inštalácie.
 - tento návod na používanie treba vnímať v kontexte s každou špecifickou inštaláciou.
 - pravidlá odbornej činnosti.
- Ak máte otázky, môžete sa obrátiť na Niko - linku technickej podpory: 02/ 6382 5155, alebo e-mail: niko@niko.sk

V prípade vady na vašom výrobku Niko ho môžete, spolu s popisom poruchy (problém pri používaní, zistená vada a pod.), reklamovať u Vášho autorizovaného predajcu.

6. Záručné podmienky

- Záruka: 2 roky od dátumu výroby
- Záruka sa vzťahuje na opravu alebo výmenu chybných častí, pokiaľ bol prístroj normálne používaný a nepoškodený.
- Niko neručí za iné prípadné škody ktoré vznikli v dôsledku poruchy.
- Pre podrobnejšie informácie pozri "všeobecné podmienky predaja"

Tento výrobok zodpovedá európskym právnym predpisom a normám pod podmienkou, že je nainštalovaný, používaný a udržiavaný v súlade s inštaláčnymi predpismi a návodom na používanie. Technické údaje sa môžu zmeniť bez predchádzajúceho upovedomenia.